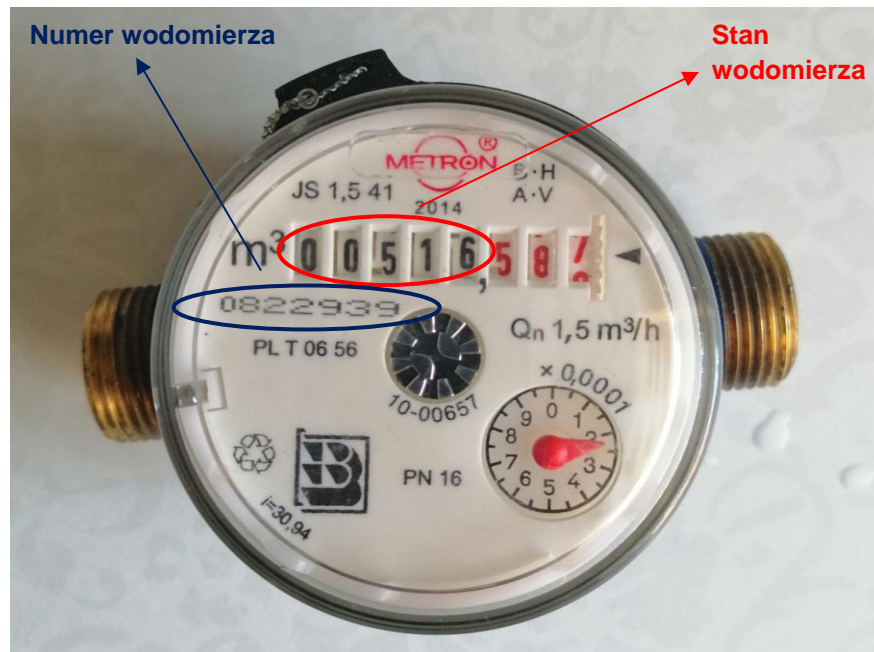


Prawidłowy sposób odczytu wodomierza

Poniższe poglądowe zdjęcie przedstawia sposób, w jaki należy dokonać poprawnego bieżącego odczytu wodomierza, tj. podać stan licznika oraz jego numer



Odczytu stanu bieżącego wodomierza dokonuje się **tylko w pełnych metrach sześciennych**, nie uwzględniając wartości wskazywanych przez wskazówki lub w przypadku innego typu licznika - wartości po przecinku.

Ilość pełnych metrów sześciennych zużytej wody jest oznaczona kolorem **czarnym lub na czarnym tle**, natomiast cyfry w kolorze **czerwonym na czerwonym tle** oznaczają wartości dziesiątne, setne i tysięczne. W związku z powyższym podając wskazanie wodomierza należy podawać wyłącznie cyfry **czarne lub na czarnym tle**, oznaczające pełne metry sześcienne.

Biorąc pod uwagę przykład ze zdjęcia prawidłowy odczyt i wskazanie stanu wodomierza to **516**